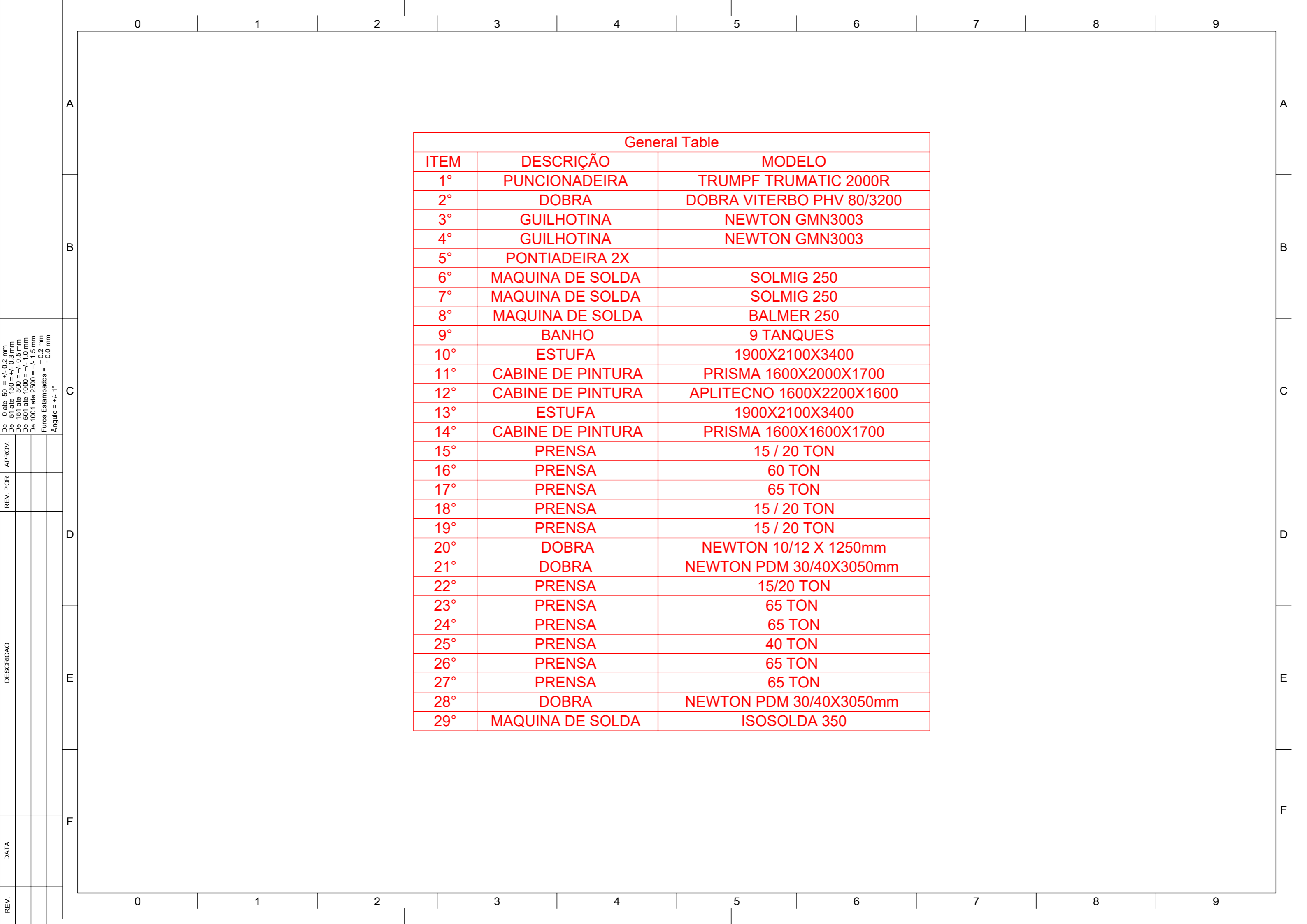


REV.				
DATA				
DESCRICAO				
REV. POR				
APROV.				
De 0 ate 50 = +/- 0,2 mm De 51 ate 150 = +/- 0,3 mm De 151 ate 500 = +/- 0,5 mm De 501 ate 1000 = +/- 1,0 mm De 1001 ate 2500 = +/- 1,5 mm Furos Estampados = + 0,2 mm Ângulo = +/- 1°				

0 1 2 3 4 5 6 7 8 9  
 A  
 B  
 C  
 D  
 E  
 F  
 0 1 2 3 4 5 6 7 8 9

**9°**  
**BANHO**  
**10°**  
**ESTUFA 01**  
**11°**  
**CABINE PINTURA**  
**12°**  
**CABINE PINTURA**  
**13°**  
**ESTUFA 02**  
**14°**  
**CABINE PINTURA**  
**6°**  
**SOLDA**  
**7°**  
**SOLDA**  
**8°**  
**SOLDA**  
**5°**  
**PONTEADEIRA**  
**15°**  
**PRENSA**  
**16°**  
**PRENSA**  
**17°**  
**PRENSA**  
**18°**  
**PRENSA**  
**19°**  
**PRENSA**  
**20°**  
**DOBRA**  
**21°**  
**DOBRA**  
**3°**  
**GUILHOTINA**  
**4°**  
**GUILHOTINA**  
**22°**  
**PRENSA**  
**23°**  
**PRENSA**  
**24°**  
**PRENSA**  
**25°**  
**PRENSA**  
**26°**  
**PRENSA**  
**27°**  
**PRENSA**  
**28°**  
**DOBRA**  
**29°**  
**SOLDA**  
**1°**  
**PUNCIÓNADEIRA**  
**2°**  
**DOBRA**



De 0 ate 50 = +/- 0.2 mm  
 De 51 ate 150 = +/- 0.3 mm  
 De 151 ate 500 = +/- 0.5 mm  
 De 501 ate 1000 = +/- 1.0 mm  
 De 1001 ate 2500 = +/- 1.5 mm  
 Furos Estampados = + 0.2 mm  
 Ângulo = +/- 1°

APROV.

REV. POR

DESCRICAO

DATA

REV.

General Table		
ITEM	DESCRIÇÃO	MODELO
1°	PUNCIÓNADEIRA	TRUMPF TRUMATIC 2000R
2°	DOBRA	DOBRA VITERBO PHV 80/3200
3°	GUILHOTINA	NEWTON GMN3003
4°	GUILHOTINA	NEWTON GMN3003
5°	PONTIADEIRA 2X	
6°	MAQUINA DE SOLDA	SOLMIG 250
7°	MAQUINA DE SOLDA	SOLMIG 250
8°	MAQUINA DE SOLDA	BALMER 250
9°	BANHO	9 TANQUES
10°	ESTUFA	1900X2100X3400
11°	CABINE DE PINTURA	PRISMA 1600X2000X1700
12°	CABINE DE PINTURA	APLITECNO 1600X2200X1600
13°	ESTUFA	1900X2100X3400
14°	CABINE DE PINTURA	PRISMA 1600X1600X1700
15°	PRENSA	15 / 20 TON
16°	PRENSA	60 TON
17°	PRENSA	65 TON
18°	PRENSA	15 / 20 TON
19°	PRENSA	15 / 20 TON
20°	DOBRA	NEWTON 10/12 X 1250mm
21°	DOBRA	NEWTON PDM 30/40X3050mm
22°	PRENSA	15/20 TON
23°	PRENSA	65 TON
24°	PRENSA	65 TON
25°	PRENSA	40 TON
26°	PRENSA	65 TON
27°	PRENSA	65 TON
28°	DOBRA	NEWTON PDM 30/40X3050mm
29°	MAQUINA DE SOLDA	ISOSOLDA 350