



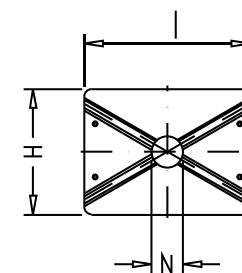
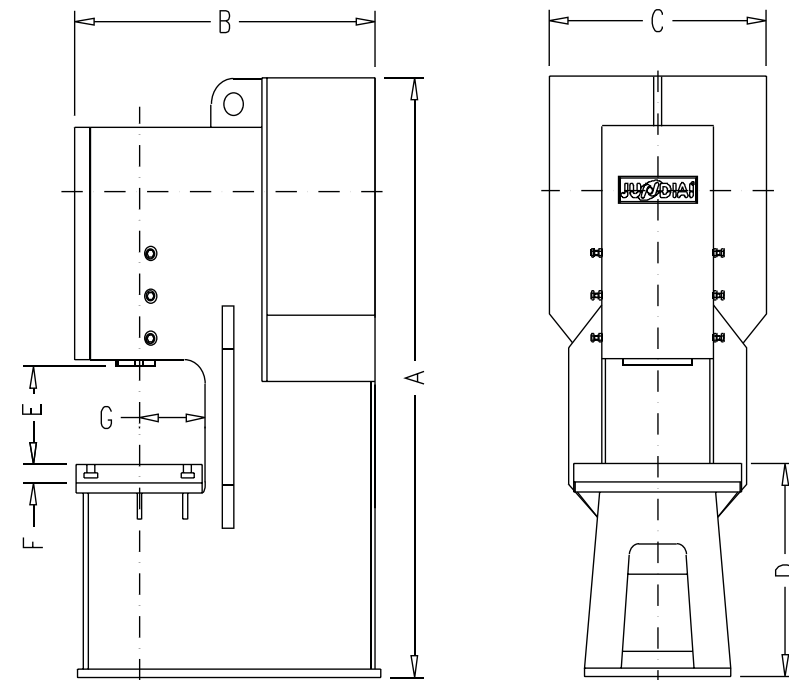
Série - ELC

Especificações

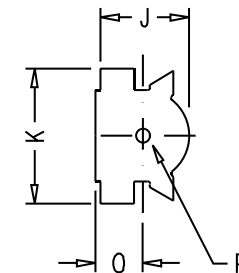
Especificaciones

Features

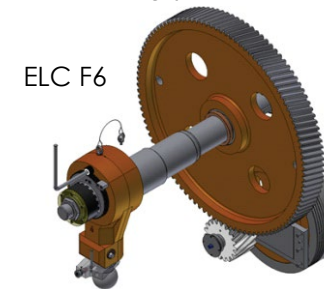
| | | | | | | | | | | | | | | |
|---|-----|---------|---------|----------|----------|----------|----------|----------|----------|--|--|--|--|--|
| Capacidade | | | | | | | | | | | | | | |
| Capacidad | † | 45 F2 | 45 F6 | 80 F2 | 80 F6 | 110 F2 | 110 F6 | 160 F6 | 230 F6 | | | | | |
| Capacity | | | | | | | | | | | | | | |
| Curso do martelo - regulável | | | | | | | | | | | | | | |
| Carrera del martillo - variable | mm | 10 a 80 | 10 a 80 | 10 a 120 | 10 a 120 | 10 a 130 | 10 a 130 | 20 a 140 | 20 a 180 | | | | | |
| Stroke length | | | | | | | | | | | | | | |
| Velocidade | | | | | | | | | | | | | | |
| Velocidad | gpm | 110 | 60 | 120 | 60 | 120 | 60 | 50 | 50 | | | | | |
| Speed | | | | | | | | | | | | | | |
| Mesa | | | | | | | | | | | | | | |
| Mesa | mm | 690x520 | 690x520 | 840x635 | 840x635 | 900x700 | 900x700 | 1000x800 | 1250x840 | | | | | |
| Bolster | | | | | | | | | | | | | | |
| Altura de trabalho | | | | | | | | | | | | | | |
| Altura de trabajo | mm | 1,76 | 2,04 | 3,75 | 2,23 | 4,25 | 6,20 | 6,01 | 6,64 | | | | | |
| Working height | | | | | | | | | | | | | | |
| Regulagem martelo | | | | | | | | | | | | | | |
| Ajuste del martillo | mm | 50 | 50 | 50 | 50 | 80 | 80 | 80 | 100 | | | | | |
| Slide adjustment | | | | | | | | | | | | | | |
| Distância máx. mesa x martelo | | | | | | | | | | | | | | |
| Distancia max. mesa y martillo | mm | 350 | 350 | 435 | 435 | 530 | 530 | 590 | 700 | | | | | |
| Bolster to slide max. distance | | | | | | | | | | | | | | |
| Altura ferramenta fechada | | | | | | | | | | | | | | |
| Altura del troquel cerrado | mm | 270 | 270 | 315 | 315 | 400 | 400 | 450 | 520 | | | | | |
| Die Height (S.D.A.U.) | | | | | | | | | | | | | | |
| Distância centro do martelo ao corpo | | | | | | | | | | | | | | |
| Distancia centro del martillo al cuerpo | mm | 270 | 270 | 355 | 355 | 360 | 360 | 430 | 450 | | | | | |
| Center of slide plate to frame | | | | | | | | | | | | | | |
| Espessura mesa sobreposta | | | | | | | | | | | | | | |
| Espesor de la sobremesa | mm | 65 | 65 | 85 | 85 | 85 | 85 | 100 | 120 | | | | | |
| Bolster plate thickness | | | | | | | | | | | | | | |
| Altura piso à mesa | | | | | | | | | | | | | | |
| Altura del piso a la mesa | mm | 715 | 715 | 795 | 795 | 795 | 795 | 795 | 950 | | | | | |
| Floor to bolster height | | | | | | | | | | | | | | |
| Potência do motor | | | | | | | | | | | | | | |
| Potencia del motor | cv | 3 | 5 | 7,5 | 7,5 | 12,5 | 12,5 | 15 | 20 | | | | | |
| Main motor | | | | | | | | | | | | | | |
| Peso aproximado | | | | | | | | | | | | | | |
| Peso aproximado | kg | 2760 | 2790 | 5900 | 6070 | 9800 | 9800 | 14800 | 19500 | | | | | |
| Approximate weight | | | | | | | | | | | | | | |



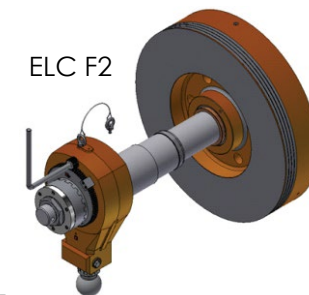
MESA
MESA
BOLSTER



MARTELO
MARTILLO
SLIDE



ELC F6



ELC F2

CINEMÁTICA
CINEMÁTICA
KINEMATICS

Dimensões

Dimensiones

Dimensions

| Modelo Model Modelo | A | B | C | D | E | F | G | H | I | J | K | N | O | P |
|---------------------------|------|------|------|-----|-----|-----|-----|-----|------|-----|-----|-----|-----|----|
| ELC 45 F2 (mm) | 2125 | 1250 | 610 | 715 | 350 | 65 | 270 | 520 | 690 | 195 | 280 | 130 | 98 | 38 |
| ELC 45 F6 (mm) | 2125 | 1250 | 610 | 715 | 350 | 65 | 270 | 520 | 690 | 195 | 280 | 130 | 98 | 38 |
| ELC 80 F2 (mm) | 2520 | 1650 | 1100 | 795 | 435 | 85 | 355 | 635 | 840 | 278 | 525 | 195 | 140 | 50 |
| ELC 80 F6 (mm) | 2520 | 1650 | 1100 | 795 | 435 | 85 | 355 | 635 | 840 | 278 | 525 | 195 | 140 | 50 |
| ELC 110 F2 (mm) | 2910 | 1900 | 1200 | 795 | 530 | 85 | 360 | 700 | 900 | 310 | 580 | 230 | 150 | 50 |
| ELC 110 F6 (mm) | 2910 | 1900 | 1200 | 795 | 530 | 85 | 360 | 700 | 900 | 310 | 580 | 230 | 150 | 50 |
| ELC 160 F6 (mm) | 3250 | 2150 | 1700 | 795 | 590 | 100 | 430 | 800 | 1000 | 400 | 650 | 230 | 200 | 50 |
| ELC 230 F6 (mm) | 3845 | 2515 | 1710 | 950 | 700 | 120 | 450 | 840 | 1250 | 600 | 950 | 230 | 250 | - |

Portugues

Español

English

F2 - Volante e mesa fixa
F6 - Engrenagem e mesa fixa

F2 - Flywheel and fixed bolster
F6 - Gear and fixed bolster

F2 - Accionamento directo y mesa fija
F6 - Accionamento engronado y mesa fija



www.prensajundiai.com.br



vendas@prensajundiai.com.br



55 11 4039 8200 / 4039 8235



Rod. Edgar Máximo Zambato - Nº 5500 - Km 55 - Sítio Lagoa Branca • CEP 13231-700 • Campo Limpo Paulista • São Paulo • Brasil